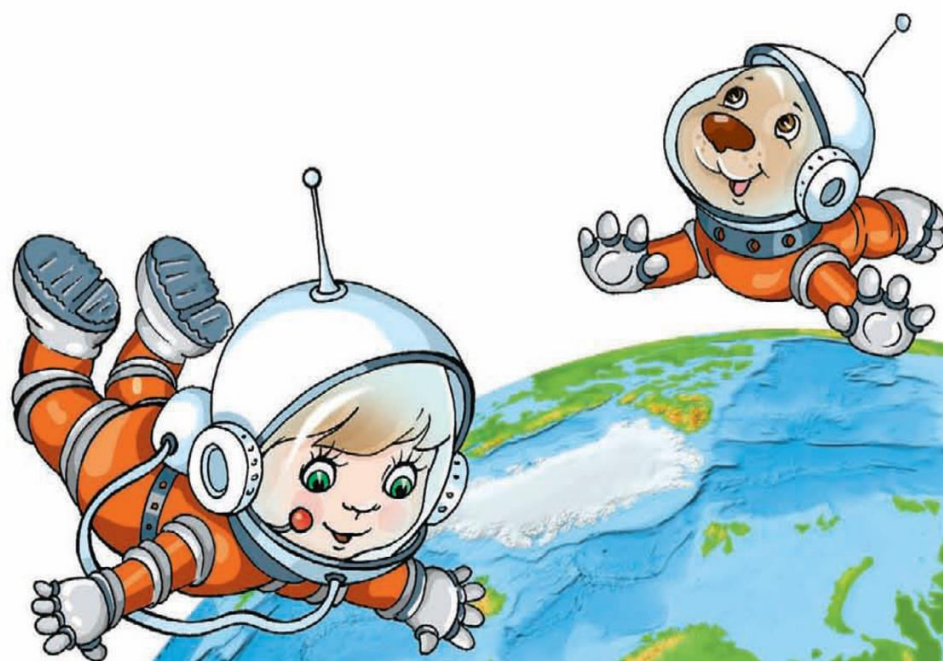


# ЗЕМЛЯ – НАШ КОСМИЧЕСКИЙ ДОМ



## НАША ПЛАНЕТА ЗЕМЛЯ

Мы все живём на **планете Земля**. Что такое планета? Представь себе огромный-огромный мяч. Только сделан он не из резины. На нём есть реки и моря, горы и долины. На нём растут деревья, живут люди и животные.

Земля мчится в **кóсмoсе** с огромной скоростью, однако мы этого не замечаем. Если ты сидишь в машине и не смотришь в окно, то тоже не сможешь определить, едет машина или нет.

На рисунке ниже наша планета изображена так, как она выглядит с очень большого расстояния. Белым цветом нарисованы облака. Жёлтым и коричневым изображена сúша. Зелёным — лесá. Голубой цвет — это вода: океáны, моря и озёра. Водой покрыта бóльшая часть Земли. Поэтому Землю ещё называют **Голубой планетой**.

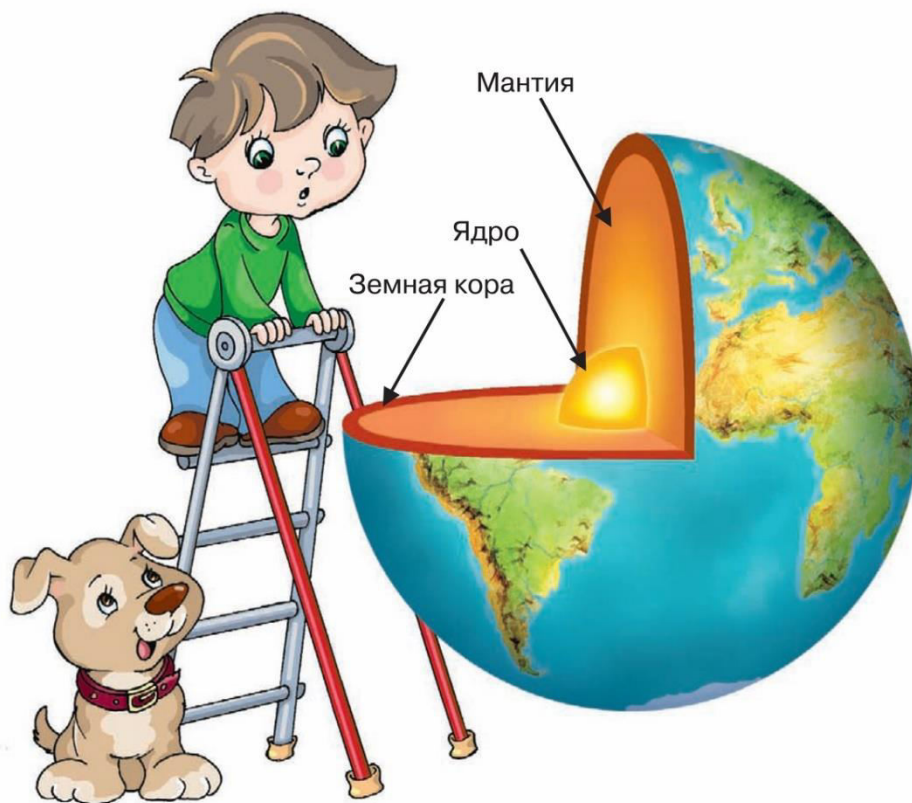


## СТРОЕНИЕ ЗЕМЛИ

Земля состоит из трёх слоёв. Учёные, изучающие строение нашей планеты, дали им такие названия: **ядро**, **мантия** и **земная кора**.

Земной корой называют верхний твёрдый слой Земли. Под земной корой лежит мантия. Она имеет большую толщину и очень горячая. Однако ядро, находящееся в центре Земли, ещё горячее.

Учёные говорят, что Земля имеет несколько оболочек. Твёрдую оболочку называют **литосферой**. Океаны, моря, озёра и реки — это водная оболочка, **гидросфера**. Воздушная оболочка называется **атмосферой**. Жители Земли: растения, животные, люди — это живая оболочка, или **биосфера**.

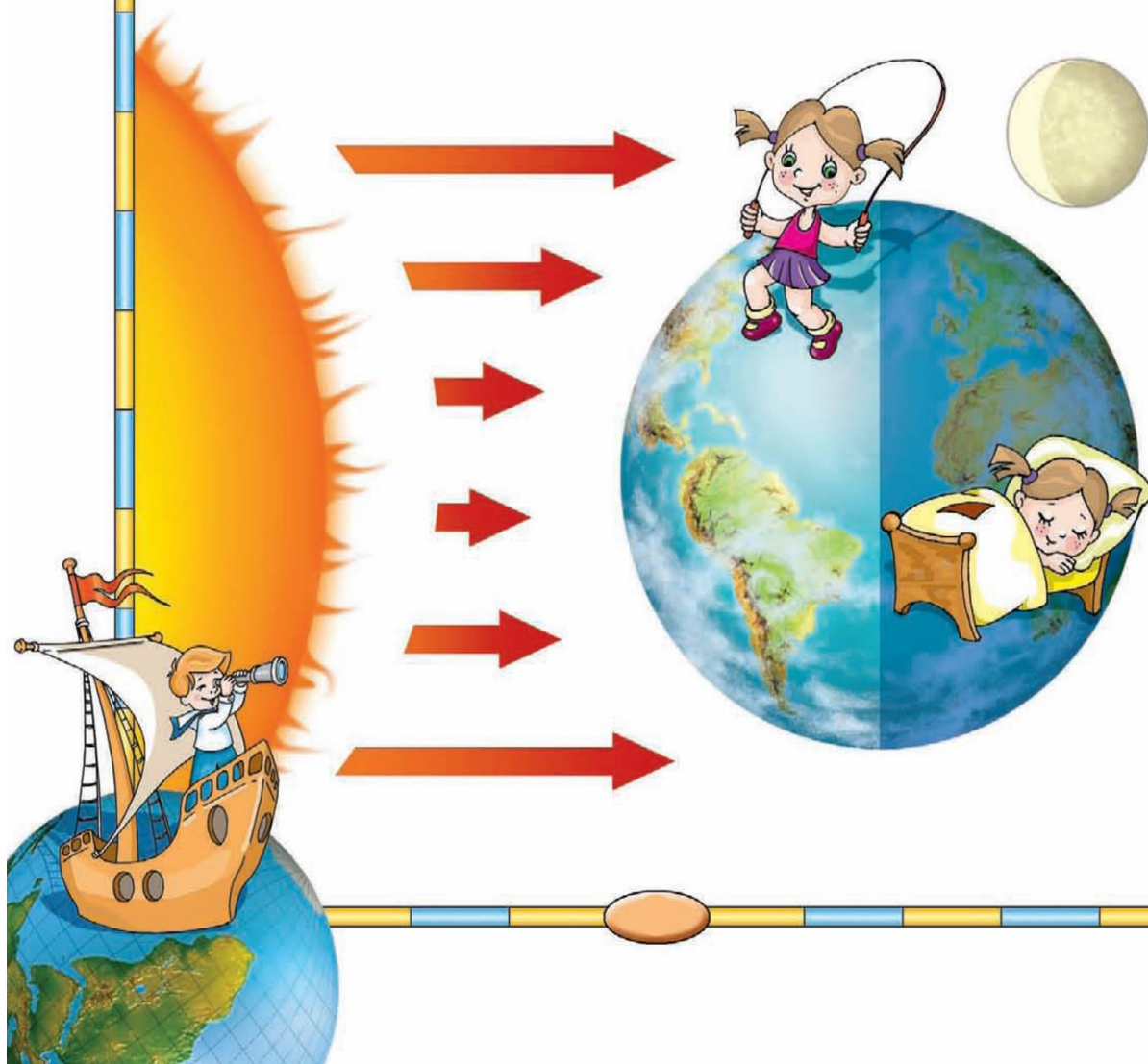


## СОЛНЦЕ

**Сóлнце** на небе кажется нам не очень большим. На самом деле это не так. Солнце — это гигантский раскалённый шар, который намного больше Земли. А маленьким оно кажется потому, что находится очень далеко от нас. Солнечные лучи несут нам свет и тепло.

## ДЕНЬ И НОЧЬ

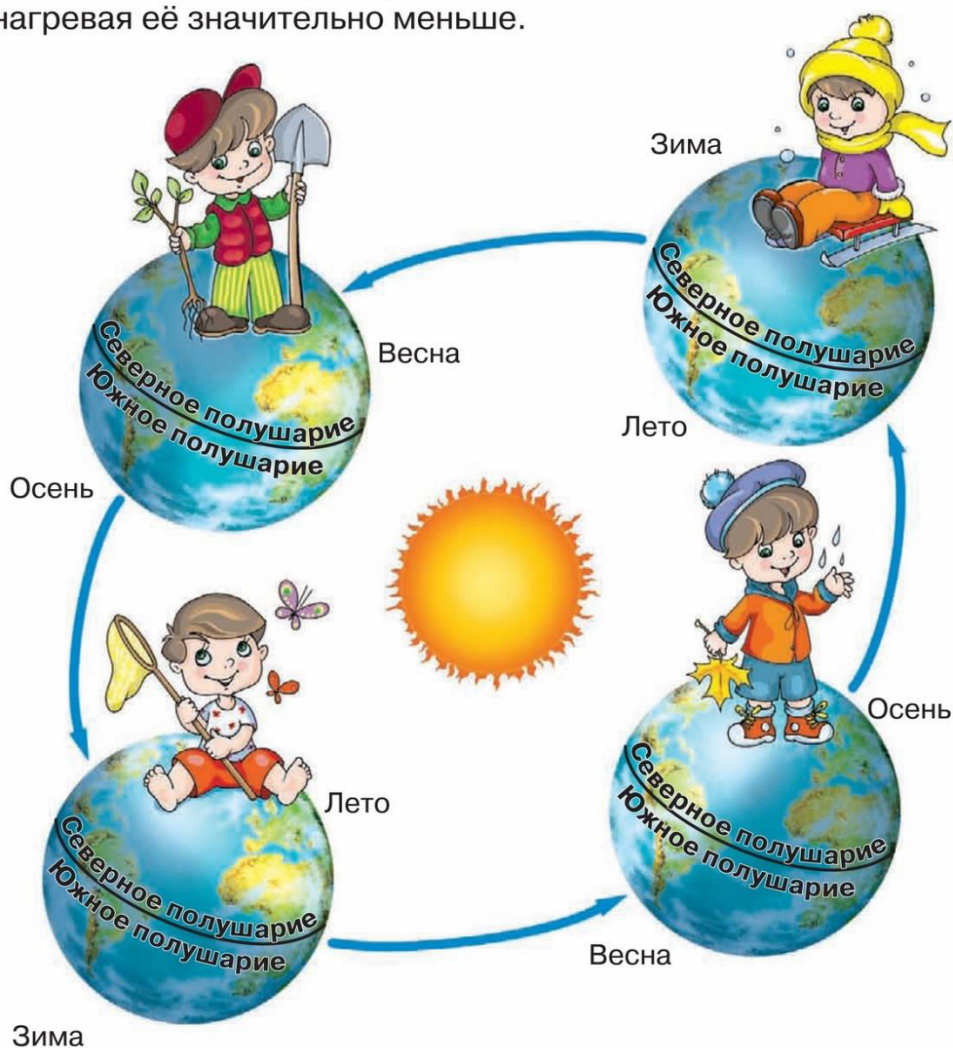
Земля вращается вокруг Солнца. Но она также крутится вокруг своей **оси**, словно юлá. За **су́тки** Земля делает полный оборот вокруг собственной оси. Вращаясь, Земля поворачивается к Солнцу сначала одной, а затем другой стороной. На освещённой стороне Земли — **день**, на неосвещённой — **ночь**.



## ВРЕМЕНА ГОДА

Наша Земля разделена на два **полушария** — Южное и Северное. Мы с вами живём в Северном полушарии. Когда в нашем полушарии лето, то в Южном — зима. Когда у нас весна, то в Южном полушарии — осень. И наоборот. Почему так бывает?

За **год** Земля совершает полный оборот вокруг Солнца. Во время движения солнечные лучи неодинаково освещают разные полушария. Летом лучи падают на наше полушарие почти прямо, хорошо его нагревая. Весной, осенью, а особенно зимой лучи будто скользят по поверхности Земли, нагревая её значительно меньше.



## ЗИМА

Зима — наиболее холодное время года. Зимой самый короткий день и самая длинная ночь. Солнце греет очень слабо. Растения, насекомые и некоторые звери находятся в зимней спячке. У других зверей мех зимой становится более густым и длинным.



## ВЕСНА

Дни становятся длиннее, а ночи — короче. Солнце греет всё сильнее. Просыпаются от зимнего сна растения и насекомые. Возвращаются перелётные птицы, ведь теперь им хватает корма. Люди начинают полевые работы.

## ЛЕТО

Лето — самое тёплое время года. День летом самый длинный, а ночь — самая короткая. Растения получают много воды, тепла, света и быстро растут. Зреет будущий урожай. У зверей и птиц много пищи, и они могут выводить потомство.



## ОСЕНЬ

Дни становятся короче, а ночи — длиннее. Солнце греет всё меньше. Люди собирают урожай. Некоторые животные тоже делают запасы на зиму. Растения сбрасывают листья. Исчезают насекомые. Улетают в тёплые края перелётные птицы.



